

Installation, premier démarrage et première communication

Table des matières

Installation, premier démarrage et première communication	9
Installation du logiciel dans votre ordinateur	9
Équipement requis	9
Étapes à suivre pour l'installation	10
Un problème s'est produit lors de l'installation?	11
Premier démarrage du logiciel	11
Démarrage et icône MARKETVISIONPLUS™	11
Boîte de dialogue 1 - Procédure pour première installation.....	12
Boîte de dialogue 2- Source pour l'importation des données	13
Boîte de dialogue 3 – Finaliser l'installation.....	14
Désirez-vous maintenant mettre ces données à jour?	17

Installation, premier démarrage et première communication

Installation du logiciel dans votre ordinateur

Si vous utilisez une version antérieure de MARKETVISIONPLUS™, le programme d'installation n'effacera pas les données que vous possédez déjà. Toutefois, il est recommandé avant de débiter l'installation du logiciel, de faire une copie de sécurité des informations importantes contenues sur votre ordinateur. Le programme d'installation créera un nouveau répertoire pour le logiciel et un sous-répertoire pour les données boursières.

Remarque : Vous pouvez annuler la procédure d'installation à tout moment en appuyant sur la touche Échap (Esc).

Équipement requis

Système d'exploitation et ordinateur : Le logiciel MARKETVISIONPLUS™ fonctionne sur les systèmes d'exploitation Microsoft Windows XP/Vista/7/8/10.

Espace disque : 10 méga-octets (MO) sont nécessaires pour l'installation du logiciel. Par la suite, voici la répartition de l'espace requis selon les différentes bourses que vous choisirez:

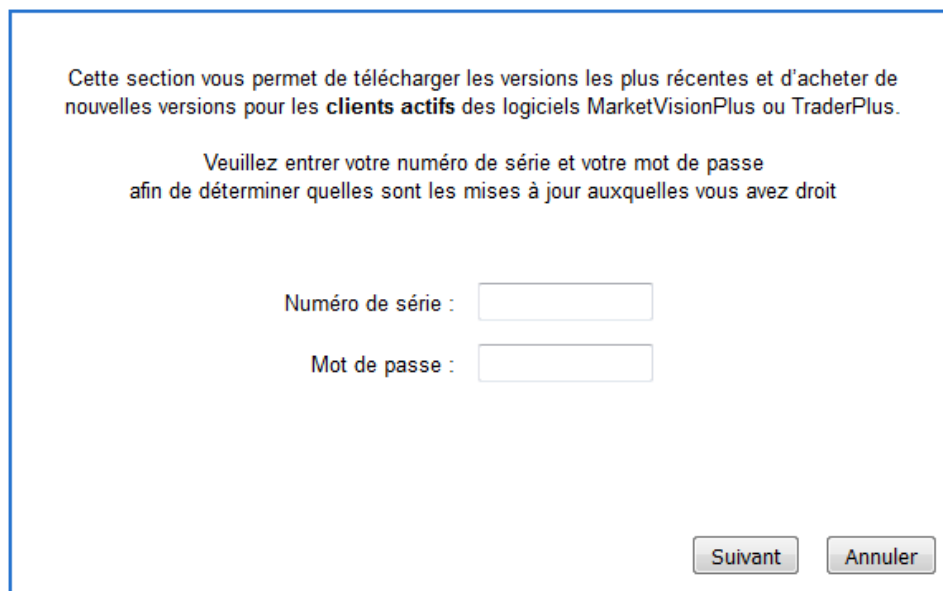
- Toronto : 40 MO
- TSX Croissance : 30 MO
- NYSE : 90 MO
- AMEX : 20 MO
- Nasdaq : 80 MO
- OTC : 120 MO

Note: L'espace spécifié ci-haut pour les bourses ne prévoit pas celle requise pour les communiqués de presse. Ceux-ci prendront de l'espace de manière continue, mais représentent jusqu'à quelques méga-octets additionnels par mois dépendant du nombre de marchés choisis.

Étapes à suivre pour l'installation

Procédure de téléchargement de MARKETVISIONPLUS™ à partir du site Internet

- 1- Visitez la boutique de DECISION-PLUS® à l'adresse version.decisionplus.com afin de procéder au téléchargement du logiciel MARKETVISIONPLUS™. Vous devrez fournir le numéro de série et mot de passe que vous avez obtenu de Decision-Plus ou de notre partenaire.



Cette section vous permet de télécharger les versions les plus récentes et d'acheter de nouvelles versions pour les **clients actifs** des logiciels MarketVisionPlus ou TraderPlus.

Veuillez entrer votre numéro de série et votre mot de passe afin de déterminer quelles sont les mises à jour auxquelles vous avez droit

Numéro de série :

Mot de passe :

Figure 1.3 Téléchargement de MARKETVISIONPLUS™

- 2- Suivre les instructions dans les pages qui apparaîtront.
- 3- Une fois sur la page "Téléchargement des logiciels", cliquer le logiciel que vous avez choisi (ou le premier) pour la langue que vous désirez, afin de démarrer le téléchargement.
- 4- Une fois téléchargé, si le choix "Exécuter" est présent, cliquer sur celui-ci. Dans le cas d'un autre navigateur la méthode diffère, mais il s'agit la plupart du temps de double cliquer sur le fichier transféré.
- 5- Suivre les instructions pour procéder à son installation.
- 6- Si vous avez choisi un autre logiciel, répéter à partir de l'étape 3 pour cet autre logiciel.

Un problème s'est produit lors de l'installation?

Si vous n'obtenez pas le message Installation terminée ou si un incident s'est produit au cours de l'installation provoquant l'arrêt de celle-ci, reprenez la procédure d'installation depuis le début une deuxième fois.

Si le problème persiste, contactez un de nos techniciens au 514-392-1368, ou sans frais au 1-877-392-1368 du lundi au vendredi.

Premier démarrage du logiciel

Le programme d'installation a créé le dossier DECISION-PLUS® dans l'item *Tous les programmes* du menu Démarrer ou le bouton représentant 4 carrés (logo de Windows), habituellement en bas sur la gauche. Ce dossier contient :

- 1- Le programme MARKETVISIONPLUS™
- 2- Un lien vers le site decisionplus.com

Démarrage et icône MARKETVISIONPLUS™

Vous pouvez démarrer le logiciel MARKETVISIONPLUS™ de deux façons. Double-cliquez sur l'icône qui a été créé sur votre bureau lors de l'installation, ou passez par le menu Démarrer de Windows :

- 1- Cliquez Démarrer (en bas, à gauche de l'écran).
- 2- Sélectionnez Tous les programmes.
- 3- Saisissez DECISION-PLUS®.
- 4- Saisissez MARKETVISIONPLUS™.

Boite de dialogue 1 - Procédure pour première installation

Lorsque vous démarrez MARKETVISIONPLUS™ pour la première fois, une boîte de dialogue *Procédure pour première installation* s'ouvre. Tel que demandé, entrez le numéro de série et le mot de passe qui vous ont été attribués. Puis, cliquez Suivant.

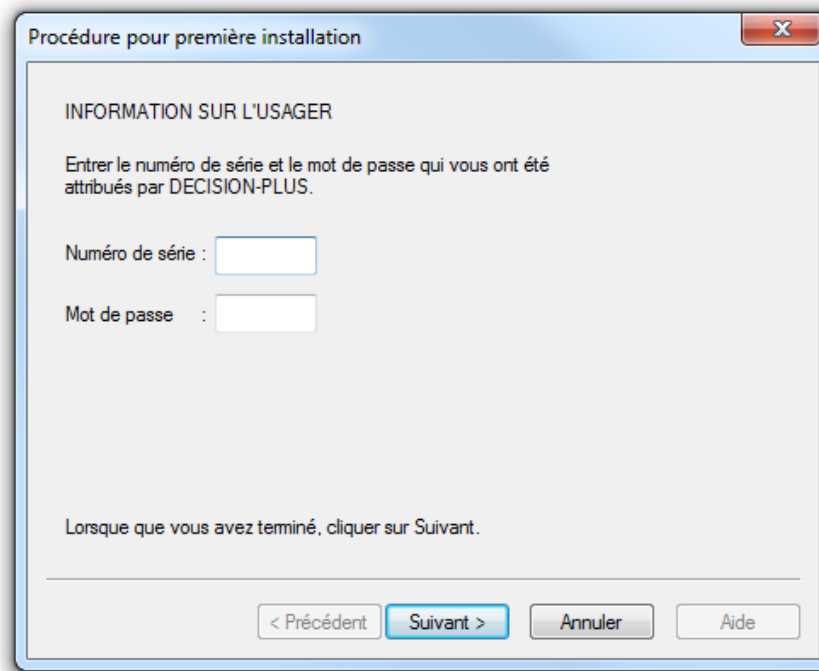


Figure 1.5 Procédure pour 1^{ère} installation

Information sur l'utilisateur : numéro de série et mot de passe

Le logiciel a besoin de votre numéro de série et mot de passe pour continuer.

- 1- Si vous effectuez une période d'essai, vous avez probablement reçu cette information par courriel suite à votre demande. Pour demander une période d'essai, visitez le site www.marketvisionplus.com
- 2- Si vous avez acheté le logiciel, vous avez probablement reçu cette information dans un courriel provenant de chez decisionplus.com peu de temps après votre commande. Dans certains cas, il est aussi possible que vous l'ayez reçue via une correspondance dans votre courrier régulier.

- 3- Si ce logiciel vous est offert par une tierce partie, maison de courtage par exemple, cette dernière vous fera parvenir directement votre numéro de série.

Remarque : Nous vous suggérons fortement de conserver une copie de votre numéro de série et mot de passe dans vos filières.

Boîte de dialogue 2- Source pour l'importation des données

Cette boîte de dialogue vous propose deux options vous permettant d'importer un ou des marchés complets.

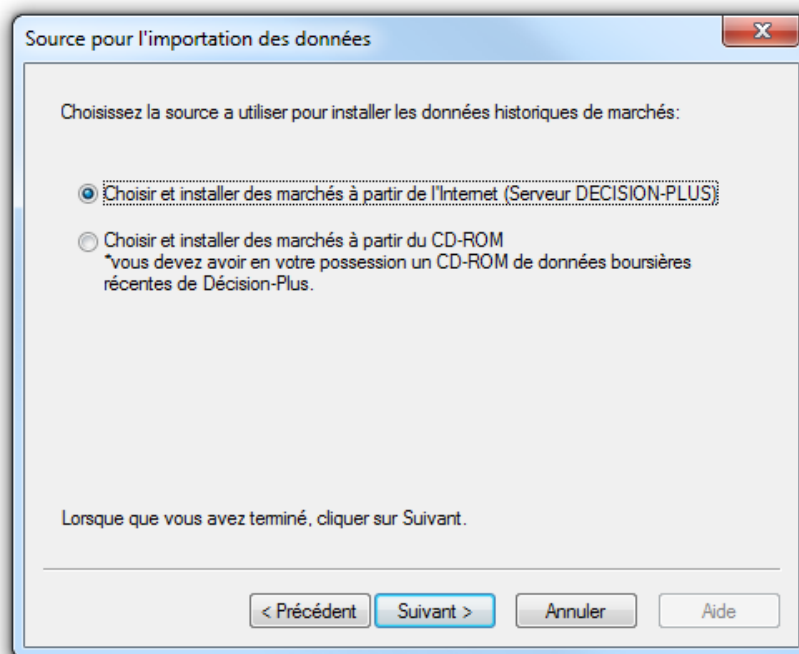


Figure 1.7 Source pour l'importation des données

- 1- Sélectionnez la première option si vous désirez installer des marchés à partir d'Internet.
- 2- Sélectionnez la deuxième option si vous désirez installer des marchés à partir du CD-ROM.
Remarque : Vous devez avoir en votre possession un CD-ROM de données boursières **récentes** de DECISION-PLUS® pour choisir cette option.

- 3- Cliquez Suivant pour poursuivre l'installation.

Boîte de dialogue 3 – Finaliser l'installation

Cette dernière boîte de dialogue vous informe simplement que toute l'information requise pour procéder à l'étape finale de l'installation est complète.

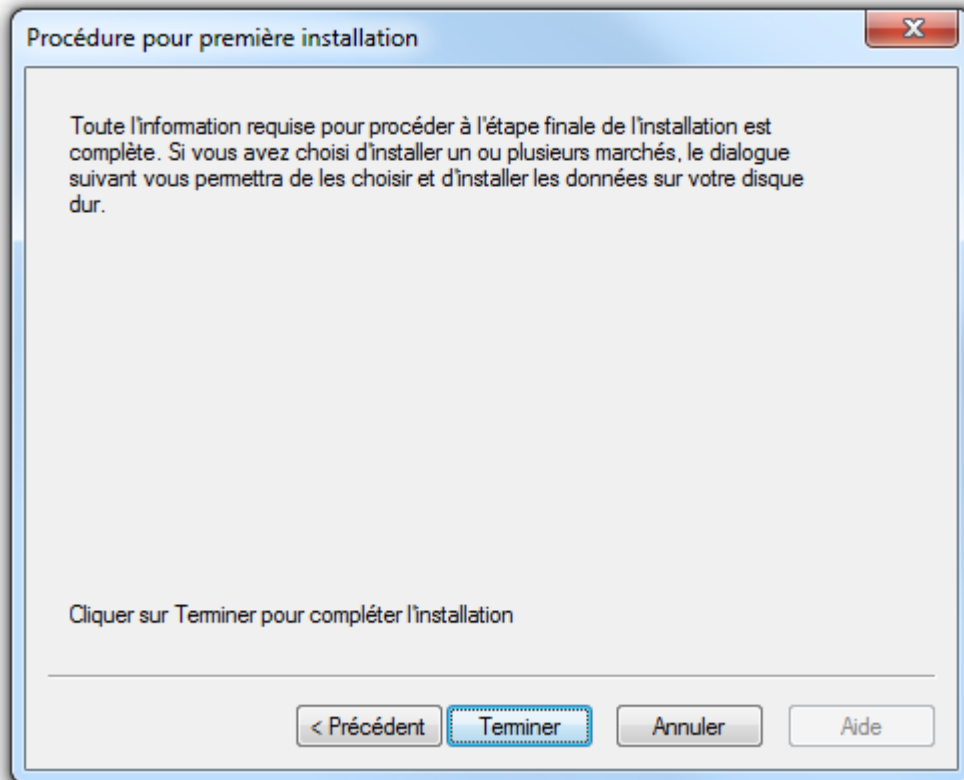


Figure 1.8 Procédure pour première installation

- 1- Cliquez Terminer pour finaliser l'installation.
- 2- Si vous avez choisi d'installer un ou plusieurs marchés lors de la procédure de première installation, la boîte de dialogue *Importer des marchés* s'ouvre immédiatement pour vous permettre de faire vos choix.

Importer des marchés

La boîte de dialogue *Importer des marchés* vous permet de sélectionner et d'installer sur votre disque dur, une ou plusieurs des Bourses que contient le logiciel.

Le temps de téléchargement varie en fonction de la vitesse de votre connexion Internet. Si vous avez un ordinateur récent et un lien internet haute vitesse, cette opération peut être effectuée en moins d'une minute par Bourse.

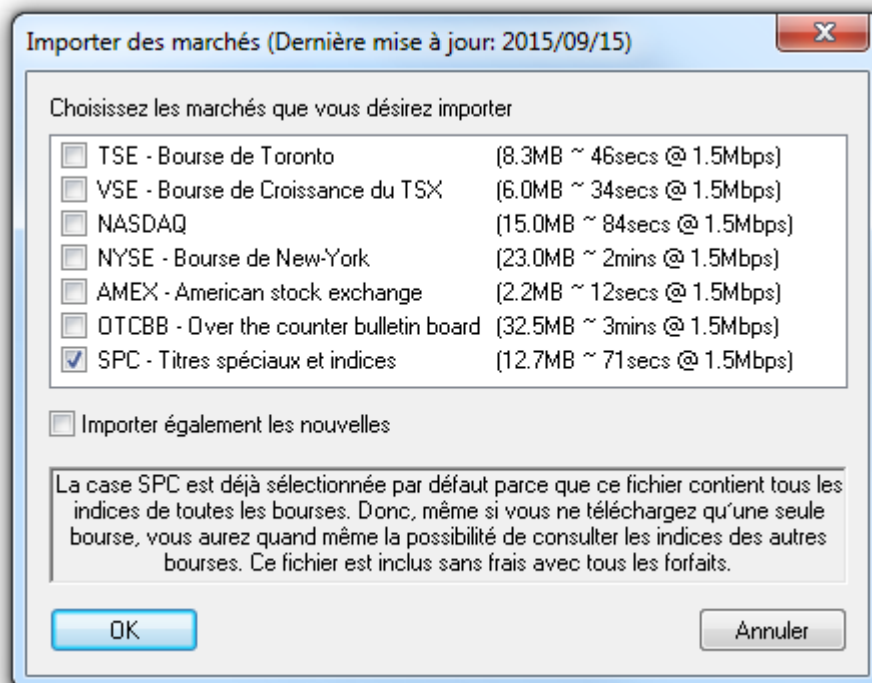


Figure 1.9 Importer des marchés

- Cocher votre sélection des marchés dans la boîte de dialogue *Importer des marchés*.
- Vous pouvez sélectionner *Importer également les nouvelles* si vous désirez les obtenir.
- Cliquez OK. Au bout de quelques minutes, les marchés sont maintenant installés.

Explications du choix des marchés

Le logiciel MARKETVISIONPLUS™ contient toutes les cotes des Bourses nord-américaines. Vous pouvez choisir de toutes les importer ou de ne sélectionner que quelques marchés en particulier.

- **TSX** : Bourse de Toronto
- **VSE** : Bourse de Croissance du TSX. Cette Bourse a changé de nom plusieurs fois au cours des dernières années. Vous la connaissez probablement sous un des noms suivants : Vancouver, TSXV, TSX venture, CDNX ou JX.
- **NASDAQ** : National Association of Securities Dealers Automated Quotations.
- **NYSE** : Bourse de New York.
- **AMEX**: American Stock Exchange.
- **OTCBB**: Over-The-Counter Bulletin Board aussi connu sous le nom de Pink Sheets.
- **SPC**: Titres spéciaux et indices.
Cette bourse n'existe pas réellement. Il s'agit d'un regroupement, créé par DECISION-PLUS®, de l'ensemble des indices de marché de différentes Bourses. Par exemple, les indices de Dow Jones y sont inclus.

Ceci permet aux clients qui téléchargent les données d'une seule Bourse, d'avoir tout de même accès, sans frais supplémentaires, aux indices de l'ensemble des Bourses.

Importer les nouvelles

Dans le bas de la boîte de dialogue *Importer des marchés*, il est possible de choisir d'importer en bloc, une semaine de nouvelles, sur les Bourses sélectionnées. Vous n'avez qu'à cocher la case prévue à cet effet. Par la suite, il vous est possible de recevoir les nouvelles sur une base quotidienne.

Désirez-vous maintenant mettre ces données à jour?

Lorsque vous importez des Bourses complètes à l'intérieur de votre ordinateur, les fichiers de Bourses ne sont pas régénérés sur une base quotidienne. Vous devez donc obtenir les cotes entre la date de création du fichier et aujourd'hui.

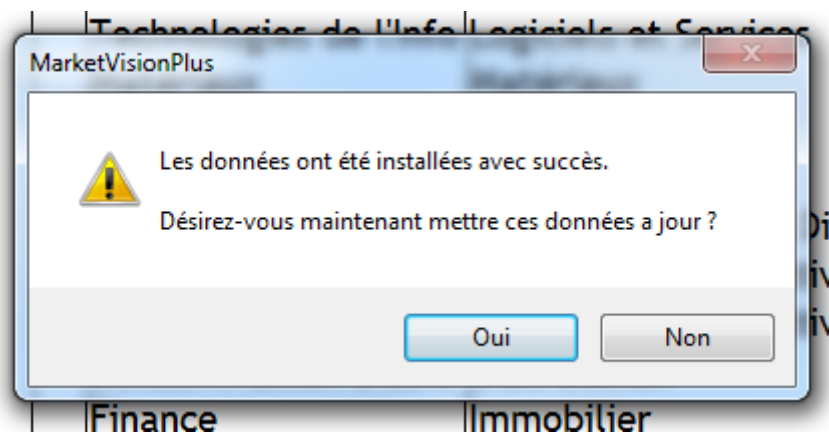


Figure 1.10 Mise à jour des données

Cette boîte de dialogue demande si vous désirez établir une communication maintenant pour obtenir la mise à jour des informations. Nous vous suggérons de répondre *Oui*. Le logiciel se chargera d'identifier les données manquantes et d'établir la communication. Vous n'avez qu'à sélectionner *Maintenant* dans le tableau de communication.

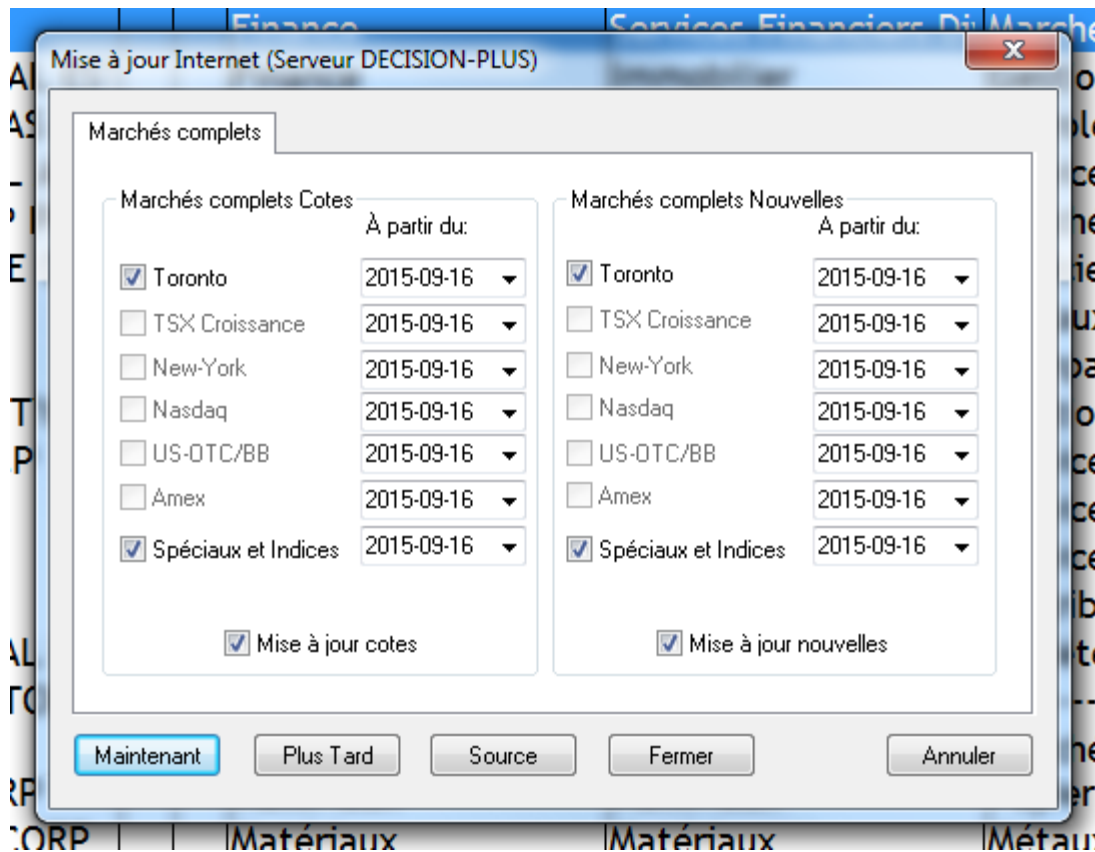


Figure 1.11 - Fenêtre de communication quotidienne